

Moulinex®



Grille-pain 2 fentes Morning Bleu Nuit

Grille-pain
LT2M0810

Mettez du style dans vos petits-déjeuners !

Profitez d'un petit-déjeuner unique grâce au grille-pain Morning de Moulinex ! Avec son design original, sa matière texturée au toucher unique et sa couleur Bleu Nuit audacieuse, le grille-pain 2 fentes Morning de Moulinex mettra du style dans votre cuisine ! Ses 7 niveaux de dorage offrent des résultats parfaits quels que soient vos goûts, de légèrement grillé à doré et croustillant, tandis que la fonction d'arrêt vous permet de garder le contrôle sur le cycle de grillage. Même les tranches de pain les plus petites peuvent être retirées sans difficulté grâce à la poignée de surélévation. Faites griller des tranches aussi fines qu'épaisses grâce aux deux fentes extra-larges. Enfin, profitez d'un nettoyage rapide et facile grâce au tiroir ramasse-miettes amovible.

DESCRIPTION PRODUIT SITE @

Mettez du style dans vos petits-déjeuners !

Découvrez le plaisir d'un petit-déjeuner en toute simplicité ! En plus de son design moderne, sa matière et son toucher uniques, le grille-pain Morning offre des fonctionnalités pratiques : 7 niveaux de dorage, 2 fentes larges et une poignée de surélévation. Pour un dorage parfait, quels que soient vos goûts ! Le grille-pain dispose également d'un tiroir ramasse-miettes amovible pour faciliter son nettoyage.

BÉNÉFICES PRODUIT SITE DISTRIBUTEUR

Moulinex Morning Grille-pain 2 fentes, 7 niveaux de dorage, LT2M0810

- DESIGN ELEGANT : un design original fait de petites alvéoles et une matière unique qui apportent de l'élégance à votre cuisine
- POIGNEE DE SURELEVATION : levier de surélévation pour retirer facilement toutes vos tranches de pain, même les plus petites
- DORAGE PARFAIT : 7 niveaux de dorage pour des résultats parfaits quels que soient vos goûts, de légèrement grillé à doré et croustillant
- PRODUIT RÉPARABLE PENDANT 15 ANS : livraison rapide et économique depuis 6 200 centres de réparation dans le monde entier, dans le cadre de notre engagement visant à protéger l'environnement et à réduire les déchets
- NETTOYAGE FACILE : tiroir ramasse-miettes amovible pour un nettoyage rapide et facile
- TRANCHES FINES ET ÉPAISSES : les fentes extra-larges du grille-pain peuvent accueillir des tranches fines et épaisses pour déguster aussi bien de la brioche, du pain ou de la baguette
- CONTRÔLE TOTAL : grille-pain 2 fentes avec bouton d'arrêt pour interrompre le cycle de grillage à tout moment
- INCLUS : Grille-pain 2 fentes Morning Bleu Nuit Moulinex

BENEFICES DU PRODUIT



Design élégant

Avec son design original fait de petites alvéoles et son toucher unique, le grille-pain Morning apporte de l'élégance à votre cuisine.

Poignée de surélévation

Retirez toutes vos tranches de pain, même les plus petites, grâce à la poignée de surélévation.

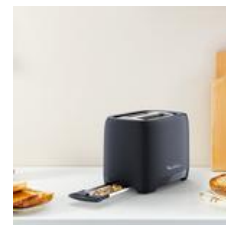


Dorage parfait

Profitez de 7 niveaux de dorage pour des résultats parfaits quels que soient vos goûts, de légèrement grillé à doré et croustillant.

Tiroir ramasse-miettes amovible

Le nettoyage est aussi rapide que facile grâce au tiroir ramasse-miettes amovible.



Fentes extra-larges

Les fentes extra-larges du grille-pain peuvent accueillir des tranches fines et épaisses.

Fonction Arrêt

Interrompez le cycle de grillage à tout moment grâce à la fonction d'arrêt pratique, offrant un contrôle total du dorage.



Produit réparable - 10 ans

- Conçu pour être réparé
- Mise à disposition rapide des pièces à coût limité pendant 10 ans et plus
- 6500 centres de réparations dans le Monde

PHOTOS DU PRODUIT

Autres images produit



Photos produit in situ



Video(s)



Packaging



Notice d'utilisation



CARACTERISTIQUES DU PRODUIT

CARACTERISTIQUES PRINCIPALES

➤ Type de fente	Fente petite tranche
➤ Nombre de fentes	2S
➤ Design & materiau	Plastique
➤ Remontée extra-haute	Oui

AUTRES CARACTERISTIQUES

➤ Puissance	720-850 W
➤ Arrêt	Oui
➤ Thermostat	7 niveaux de dorage
➤ Centrage automatique du pain pour griller uniformément	Oui
➤ Ramasse-miettes amovible	Oui
➤ Range cordon	Oui
➤ Voyant lumineux	Oui
➤ Coloris	Bleu Nuit

➤ Pays d'origine	Chine
------------------	-------

INFORMATIONS LOGISTIQUES

CMMF : 7211419044

Code EAN	Colisage	Pièces / couche palette	Couches / palette	Pièces / palette	Pièces / container
EAN ST : 3045387290443 EAN UC :	4	24	2	48	C20 : 2 260 C40 : 4 620 HQ4 : 5 544

	Produit nu	Produit emballé	Carton	Palette
Dimensions (L x l x H)	287.6 x 167.9 x 192 (mm)	304 x 174 x 202	367 x 322 x 430	1 200 x 800 x 994
Poids	1.21 (KG)	1,73 (KG)	6,92 (KG)	104,04 (KG)

RELATIONS

CMMF : 7211419044

Switch (replace)	
Switch (is replaced by)	
Cross-sell	
Accessories	
Linked to finished products	